



Lumière Residence

4.5-Zimmer Seeseite / 102 m²

Diese Residenz mit wunderbarer Seesicht ist vollständig möbliert und verfügt über 3 Balkone, eine komplett ausgestattete Küche, Parkettboden, eine Klimaanlage (individuell regulierbar), WIFI, Flachbildschirm und Safe.

Auch unmöbliert auf Anfrage und für längere Mietdauern verfügbar. Im selben Gebäude stehen 62 Hotelzimmer für Ihre Gäste zur Verfügung.

Informationen zur Residenz

Aufteilung: Eingangsbereich, Wohnzimmer mit Kamin, Esszimmer, Küche, 2 Schlafzimmer oder 1 Büro/1 Schlafzimmer, 1 Gästetoilette, 1 Badezimmer mit Dusche, 3 Balkone

Lage

4. Stock, Seeseite

Belegung

1-3 Personen

Wohnzimmer

Sitzgruppe mit TV, Kamin

Esszimmer

für 4 Personen

Schlafzimmer

1x Doppelbett, TV

Küche

Vollausgestattet, Geschirr für 4 Personen, Geschirrspüler, Backofen, Mikrowelle, Dunsthaube, Induktionsherdplatte, Kaffeemaschine

Badezimmer

1x Badewanne und Dusche, 1x Dusche

Anmerkung

Waschküche mit Waschmaschine und Wäschetrockner



Annehmlichkeiten

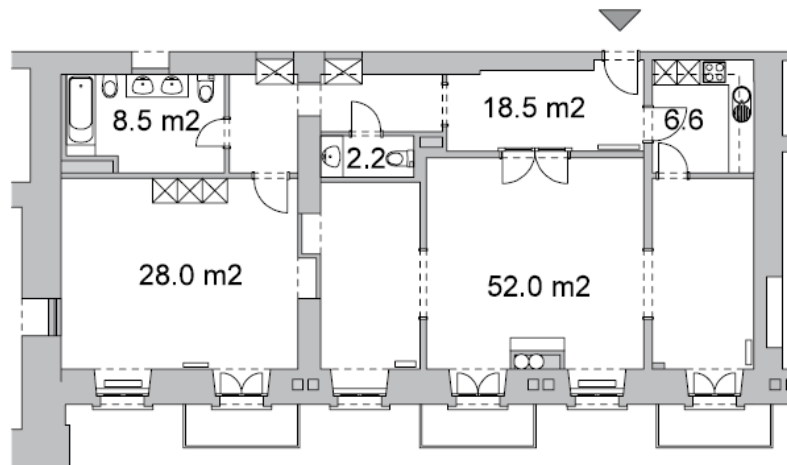
- Reinigungs- und Wäscheservice
- 24-Stunden Concierge und Rezeption
- 24-Stunden Room Service
- Pooletage mit Schwimmbad, Sauna und Massage
- Parkmöglichkeiten

Weitere Informationen

Bitte wenden Sie sich für weitere Informationen zu den Preisen an das Residence Büro. Für Aufenthalte von 7 Monaten oder länger gelten spezielle Mietpreise.

Alle Preise sind in CHF und beinhalten die Nebenkosten. Es fällt eine Mehrwertsteuer von 3.8% an, ausgenommen sind Gäste mit Wohnsitz in der Stadt Luzern. (Wohnsitznachweis erforderlich – obligatorisch bei Aufenthalten über 90 Tagen).

Bei monatlichen und jährlichen Aufenthalten ist ein wöchentlicher Reinigungsservice im Mietpreis inkludiert.



Grand Hotel National Luzern
Haldenstrasse 4, 6006 Luzern, Schweiz, T +41 41 419 08 08
residence@grandhotel-national.com, www.apartments-national.com

